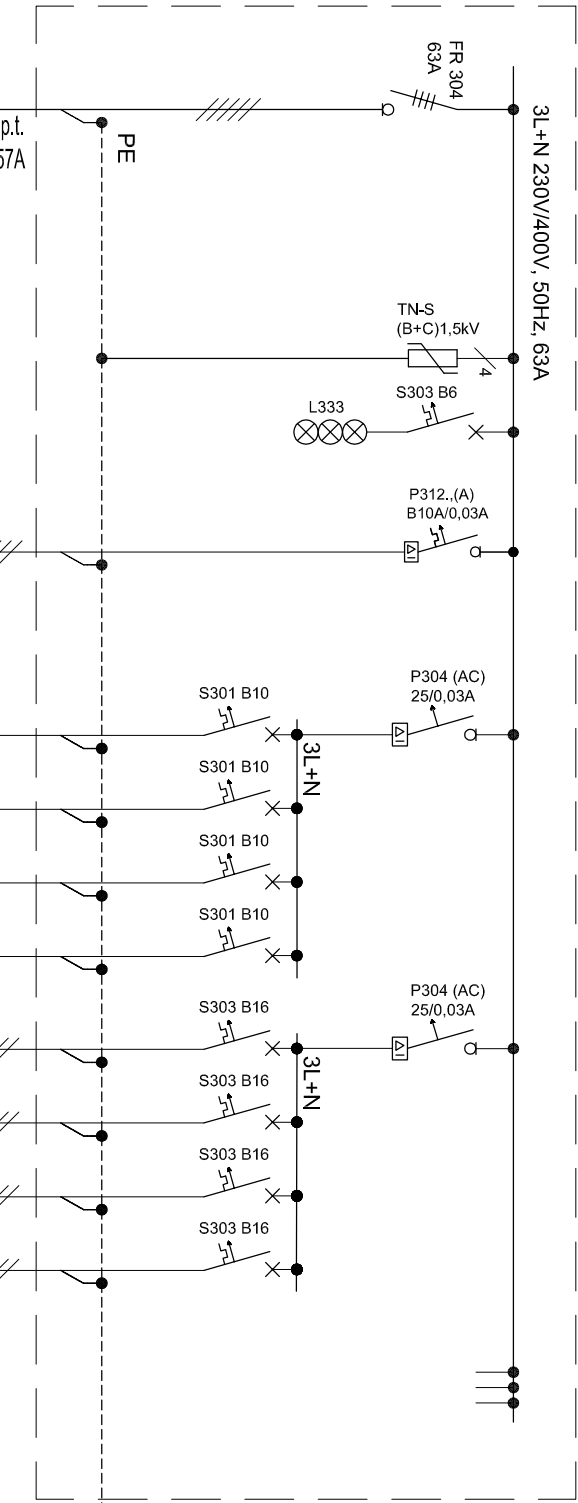


Obudowa naścienna np. XL 160 (3x24moduły IP43-IK07/drzwi pełne/uszczelka)/Legrand

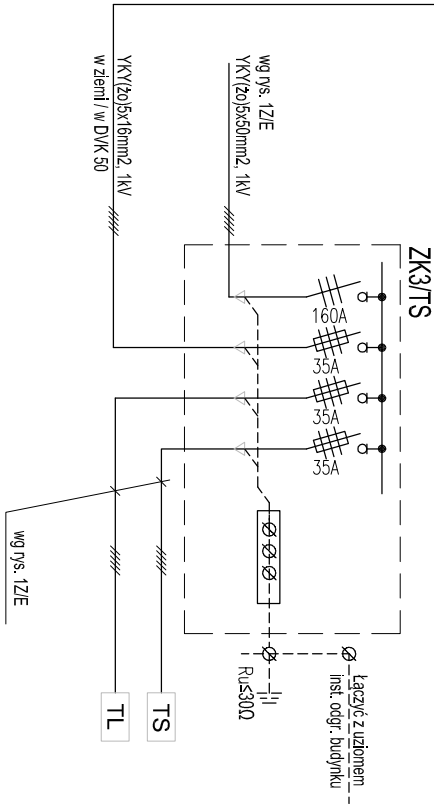


YKY(żo) 5x16mm², 1kV
w ziemi/w DVK50/ w RKUVR50 p.t.
T=110m, dU=0,8%, ldd=52x1,1=57A

NR OBWODU		
	ochrona przepięciowa	
	kontrola napięcia	
MOC [kW]		
	oświetlenie awaryjne praca na ciemno	0,1
	oświetlenie ogólne	0,1
G1	gniazdo wtykowe ogólne	2,0
G2	gniazdo wtykowe ogólne	2,0
G3	gniazdo wtykowe ogólne	2,0
G4	gniazdo wtykowe ogólne	2,0
G5	gniazdo wtykowe ogólne 3-faz.	1,5
G6	gniazdo wtykowe ogólne 3-faz.	1,5
G7	gniazdo wtykowe ogólne 3-faz.	1,5
G8	gniazdo wtykowe ogólne 3-faz.	1,5
REZ	Rezerwa	

PWP-Rozłącznik ppoż.
FRX300, 63A, 4P zamontowany
w rozdzielnicy ppoż.-obudowa n.t.
1x5(8), IP65,
kolor czerwony; PWP montować
na ścianie zewnętrznej przy drzwiach
wej. - elewacja półn.-na wys. h=1,5m
od p.p.

BILANS MOCY
ΣPi=15,0kW
kz=0,66
Pz=10,0kW



Układ sieci odbiorczej TN-S Samoczynne wyłączanie zasilania/wyłączniki różnicowoprądowe

Uwaga!
W tablicach rozdzielczych stosować należy osprzęt firmy np. Legrand, Eaton
Schneider Electric z zastrzeżeniem - w całym obiekcie powinien być
stosowany osprzęt tej samej firmy z wyjątkiem osprzętu ochrony
przepięciowej,
który powinien być też jednej wybranej firmy, niekoniecznie tej samej co
pozostały osprzęt; proponuje się stosować osprzęt ochrony przepięciowej
takich firm jak Dehn, Eaton, Legrand.

inwestor: **Urząd Miejski w Strzegomiu**
ul. Rynek 38, 58-150 Strzegom

PROJEKT WYKONAWCZY –nazwa i adres obiektu budowlanego:
wiatrak prochowy,
obszar zieleni publicznej - „Fort Gaj”
AM 0003, obręb Śródmieście
dz. nr 1022 i 1090

PROJEKTANT - BIAŃŻA ELEKTRYCZNA specjalność: instalacyjno elektryczna – instalacje elektryczne	mgr inż. Krystyna Stancik upr. 172/DOŚ/2009	mgr inż. Maria Pawlik upr. 255/81/MBPP
SPRAWDZAJĄCY - BIAŃŻA ELEKTRYCZNA specjalność: instalacyjno elektryczna – instalacje elektryczne, sieci elektryczne		

skala: 1:50	data: 30.11.2018
podpis: 4.1/E	nr rysunku: 4.1/E